

# Koncepcja pracy MSPEI

Międzynarodowa Szkoła Podstawowa Edukacji  
Innowacyjnej w Łodzi

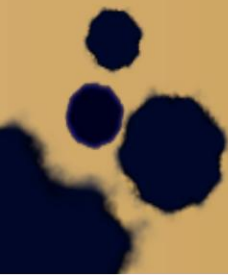
to Szkoła Kompetencji Kluczowych posiadająca  
i rozwijająca nowatorskie spojrzenie na  
kształtowanie postaw i umiejętności zgodnie  
z Europejskimi Standardami Edukacji.



# Koncepcja pracy MSPEI

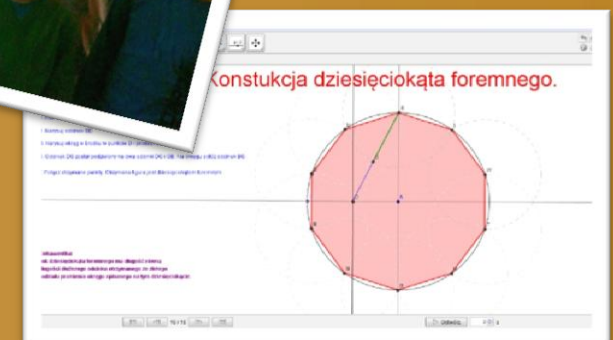
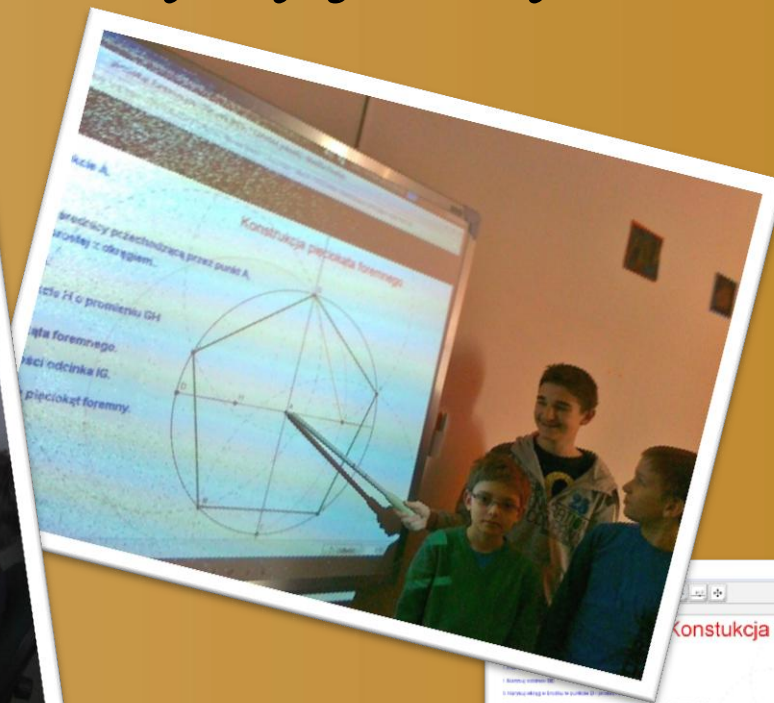
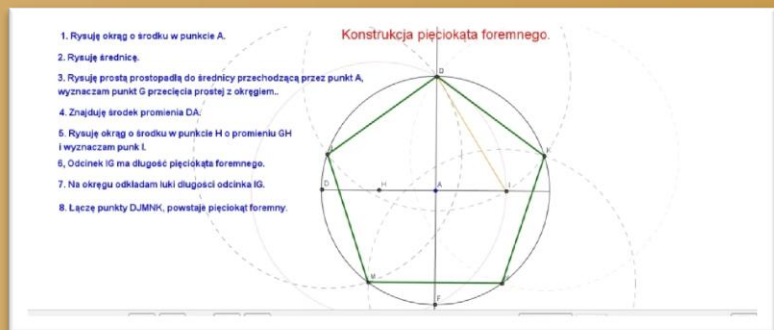


Pytaniem o fundamentalnym znaczeniu staje się nie to, jaka ma być nasza szkoła za trzy lata lub pięć lat, ale jaką wiedzę, umiejętności i postawy powinna kształcić, aby przygotować uczniów do dorosłego życia w świecie, którego nie jesteśmy w stanie przewidzieć.



# Koncepcja pracy MSPEI

Nie jesteśmy tradycyjną szkołą. U nas praca nie polega tylko na otwieraniu książek i odpowiadaniu na pytania testowe. My uczymy jak myśleć.



# Koncepcja pracy MSPEI

My wiemy, że musimy najpierw poznać dziecko, aby je czegoś nauczyć.

Staramy się kształtować charakter dziecka i przede wszystkim interesuje nas, jaki wkład wniesie ono dla społeczności szkolnej.



# Koncepcja pracy MSPEI

Staramy się zawsze zachęcać dziecko do sięgania wyżej i wyżej. A gdy myśli, że jest odpowiednio wysoko mówimy sięgnij wyżej.





# Koncepcja pracy MSPEI

Misją naszej szkoły jest sprawianie, aby uczenie się było dla dzieci ważne. Aby zrozumiały, jak ważna jest edukacja przez całe życie. I, że zawsze jesteśmy uczącymi się.



# Koncepcja pracy MSPEI

Ważną rzeczą dla nas jest to, że nasze dzieci uczą się dużo i również to, że uczą się, jak się uczyć.



# Koncepcja pracy MSPEI

Uczymy przez doświadczenie rzeczy przez uczniów.  
Finalny produkt, który ma związek z rzeczywistym światem ułatwia naukę. Chcemy, aby uczniowie widzieli związek pomiędzy tym czego się uczą, z tym co jest poza murami szkoły.





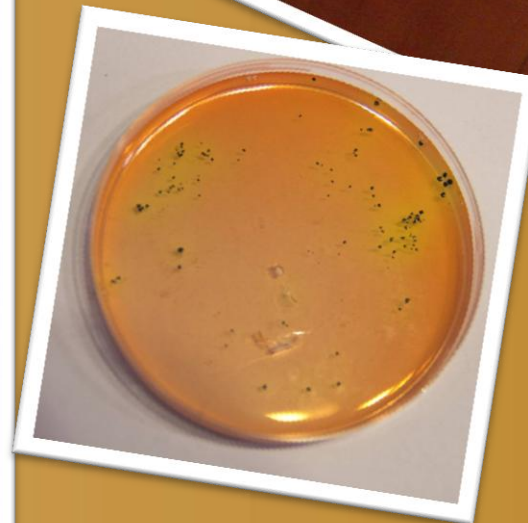
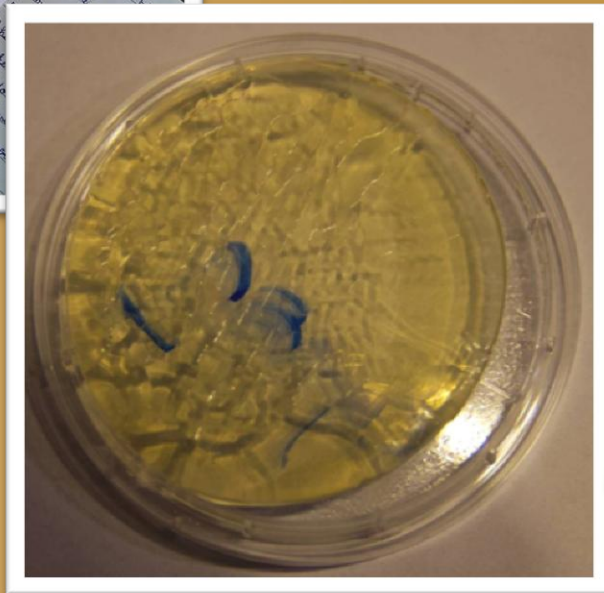
# Koncepcja pracy MSPEI

Metoda projektu to nasza wizytówka a dokładnie  
wytwory naszych uczniów zrealizowane dzięki tej  
metodzie.

np.



# Koncepcja pracy MSPEI





# Koncepcja pracy MSPEI

Dzieci lubią doświadczać, aby się uczyć, a nie tylko o tym czytać, co powoduje, że sami stają się ekspertami i daje im to bardziej autentyczne doświadczenie uczenia się.



# Koncepcja pracy MSPEI

Bardzo ważne są momenty pracy na zewnątrz, w których opuszczamy klasę i chodzimy do różnych miejsc, gdzie uczniowie pracują. Dzieci traktują to bardzo poważnie, wiedzą, że jesteśmy tu aby się uczyć.





# Koncepcja pracy MSPEI



# Koncepcja pracy MSPEI

Skupienie się na motywacji, to droga naszych uczniów do osiągnięcia sukcesów w życiu. Motywacja do stawania się osobą uczącą się zostaje w nich na całe życie.



# Koncepcja pracy MSPEI

Dzieci i ich uczenie się jest naszym najważniejszym priorytetem.





# Koncepcja pracy MSPEI

Pragniemy, aby uczniowie mieli poczucie odpowiedzialności za szkołę, by czuli, że to ich szkoła, by czuli, że są jej współtwórcami.

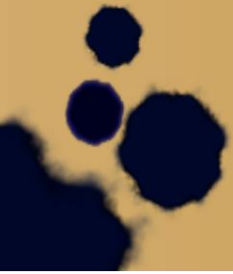




# Koncepcja pracy MSPEI




1. Posiadanie koncepcji jest jednym z warunków skuteczności działania.
2. Koncepcja odgrywa rolę drogowskazu.
3. Koncepcja jest punktem odniesienia w procesie podejmowania decyzji.
4. Koncepcja ułatwia koncentrację na tym, co najważniejsze.
5. Koncepcja rządzi też czasem teraźniejszym.
6. Koncepcja ułatwia kreowanie wizerunku szkoły w otoczeniu.
7. Koncepcja pomaga w spójnym działaniu wszystkich członków społeczności szkolnej.
8. Pomyślna realizacja koncepcji wyzwala poczucie sukcesu.



# Koncepcja pracy MSPEI




Naszym motywem przewodnim jest kształcenie umiejętności kluczowych zgodnie z zaleceniami Parlamentu Europejskiego z 2006 roku w sprawie kompetencji kluczowych w procesie uczenia się przez całe życie.



# Osiem kluczowych kompetencji



1. Porozumiewanie się w języku ojczystym,
  2. Porozumiewanie się w językach obcych,
  3. Kompetencje matematyczne i podstawowe kompetencje naukowo-techniczne,
  4. Kompetencje informatyczne,
  5. Umiejętność uczenia się,
  6. Kompetencje społeczne i obywatelskie,
  7. Poczucie inicjatywy i przedsiębiorczość,
  8. Świadomość i ekspresja kulturowa.
- 

# Koncepcja pracy MSPEI

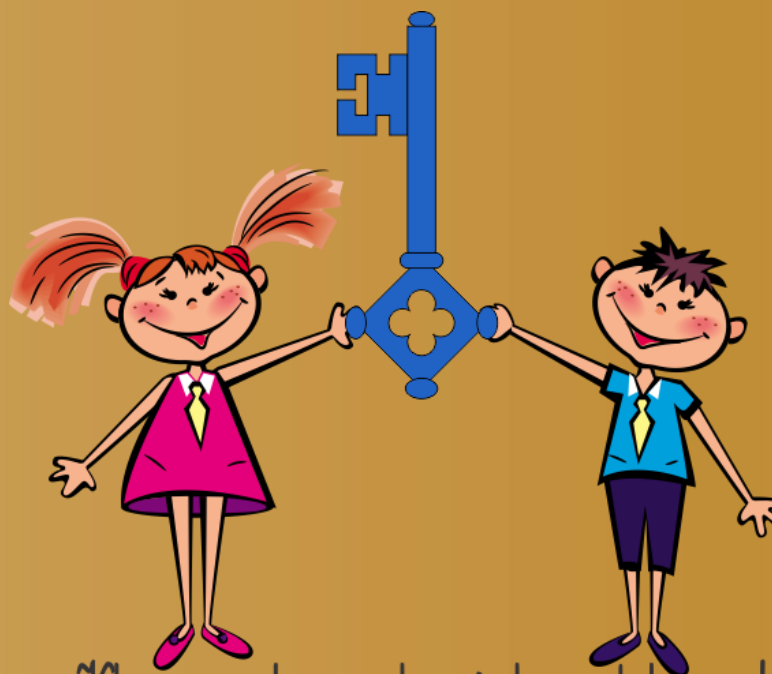
Wszystkie te kluczowe kompetencje są wzajemnie zależne, a w każdym przypadku kładzie się nacisk na krytyczne myślenie, kreatywność, inicjatywę, rozwiązywanie problemów, ocenę ryzyka, podejmowanie decyzji i konstruktywne kierowanie emocjami.





# Koncepcja pracy MSPEI

„Kompetencje kluczowe to te, których wszystkie osoby potrzebują do samorealizacji i rozwoju osobistego, bycia aktywnym obywatelem, integracji społecznej i zatrudnienia.”



*Kluczowe kompetencje to podstawa!*

# Koncepcja pracy MSPEI

Budowanie programów szkoły i szkolnych programów nauczania wokół kształtowania kompetencji kluczowych uczniów jest sposobem zwiększenia spójności w pracy szkoły i tym samym przejawem dbałości o jej jakość.



# Koncepcja pracy MSPEI

„Każdy powinien zostać przygotowany do ponoszenia odpowiedzialności za kształtowanie własnych kwalifikacji, w różnorodnych, możliwie jak najbardziej elastycznych formach kształcenia i doskonalenia”.

# Koncepcja pracy MSPEI

Filary edukacji w naszej szkole, na których konstruujemy systemy edukacyjne i programy to:

Uczyć się, aby żyć wspólnie z innymi,

Uczyć się, aby wiedzieć,

Uczyć się, aby działać,

Uczyć się, aby być.





# Koncepcja pracy MSPEI

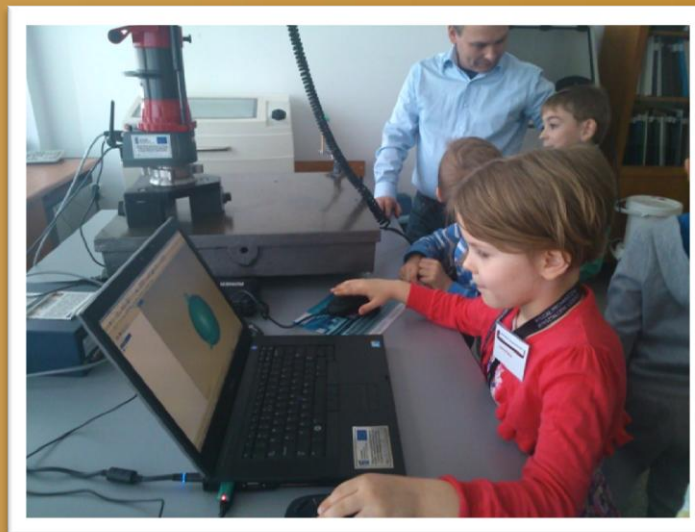
Chodzi o to, aby absolwenci naszej szkoły, czerpiąc z nabytej w szkole wiedzy, nauczyli się ją stosować, ale też byli gotowi w różnych życiowych sytuacjach użyć tych umiejętności budując w sobie i otoczeniu obraz osoby działającej na najwyższym poziomie kompetencji.

Takich ludzi potrzebuje współczesny świat, tacy ludzie będą wieść godne i dostatnie życie.



# Koncepcja pracy MSPEI

Staranna realizacja mądrych programów wychowawczych, udział uczniów w wielu projektach edukacyjnych, zrozumienie przez nauczycieli wagi samodzielności uczniów w działaniu, poczucia sprawstwa dla kształtowania ich autonomii i tożsamości będą wspólnym sposobem kształtowania postaw społeczno-obywatelskich i w zakresie przedsiębiorczości.



# Koncepcja pracy MSPEI

Prawdziwie dobra edukacja potrzebuje nauczycieli, którzy sprawią, że ich uczniów cechować będzie stała postawa do innowacyjnego rozwiązywania, występujących w różnych realiach problemów z użyciem wiedzy i umiejętności, ale także z poszanowaniem przekazywanych wartości.





# Koncepcja pracy MSPEI

Dobra edukacja to taka, która pozwala uczniom przejść od programów nauczania do kwalifikacji społecznych, zawodowych i rodzinnych, która zabiega o wiadomości uczniów,  
uczniów,  
i w takim samym stopniu koncentruje się na umiejętnościach i postawach.





# Koncepcja pracy MSPEI

Poszukiwanie odpowiedzi w praktyce na pytania:

1. Jak należy zorganizować szkołę aby, przekazywała uczniom pełen zestaw kompetencji kluczowych?
2. Jak szkoła może przygotować do uczenia się przez całe życie?
3. W jaki sposób szkoła może się lepiej przyczynić do rozwiązania problemów XXI wieku?
4. Jeżeli szkoła ma odpowiadać na indywidualne potrzeby uczniów to, co zrobić w programach nauczania, organizacji szkoły i roli nauczycieli?
5. Jak pomóc uczniom być odpowiedzialnymi obywatelami?
6. Jak wspierać nauczycieli, aby mogli odpowiedzieć na wyzwania?

# Wprowadzamy Europejskie Standardy Edukacji

W tym celu:

- stworzyliśmy zespoły nauczycieli pracujące nad zmianami w programach i metodach kształcenia
- obok innych form dydaktycznych wprowadziliśmy metodę projektową i warsztatową
- uczymy się pracy zespołowej
- uczymy umiejętności samodzielnego stawiania sobie celów i grupowego ich osiągnięcia.